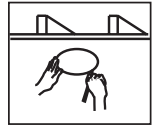


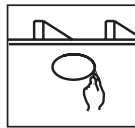
PDF IS SCALED AT A 1:2 RATIO  
FOR PRINTOUT PURPOSES

ACTUAL DIMS:  
MOUNTING CUTOUT: 11.0039"  
PAINT SHIELD: 10.5905"

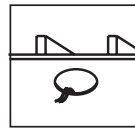
# TFE830LCR



- 1) Mark speaker Location
- 1) Marque el Lugar donde va el Altavoz
- 1) Standort des Lautsprechers
- 1) Marquez la position du haut-parleur



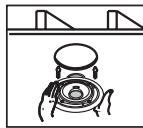
- 2) Cut Speaker Hole
- 2) Corte el Agujero para el Altavoz
- 2) Lautsprecherloch schneiden
- 2) Découpez le trou du haut-parleur



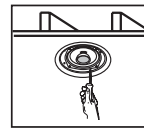
- 3) Run Wires to Location
- 3) Pase los Cables a donde irá el Altavoz
- 3) Verdrahtung zum Standort legen
- 3) Faites passer les câble jusqu'au haut-parleur

Cut Here for  
Mounting Template  
Corte aquí para  
la Plantilla de Montaje

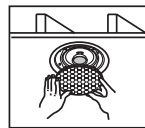
Cut Here  
for Paint Shield  
Corte aquí para  
el Protector de Pintura



- 4) Attach Wires to Speaker
- 4) Conecte los Cables al Altavoz
- 4) Verdrahtung am Lautsprecher festmachen
- 4) Raccordez les câbles au haut-parleur



- 5) Tighten the Mounting Screws
- 5) Aprete los Tornillos de Montaje
- 5) Montageschrauben festziehen
- 5) Serrez les vis de montage



- 6) Install the Grille
- 6) Instale la Rejilla
- 6) Gitter installieren
- 6) Installez la grille

21A8326